

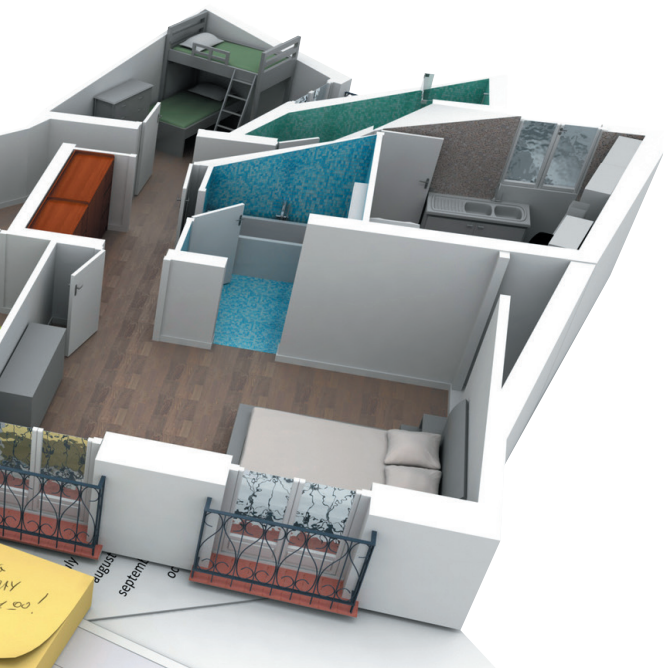
## DES ATOUTS À VOTRE SERVICE

**DISPONIBILITÉ / RÉACTIVITÉ**  
**FLEXIBILITÉ / TRAVAIL À LA CARTE**

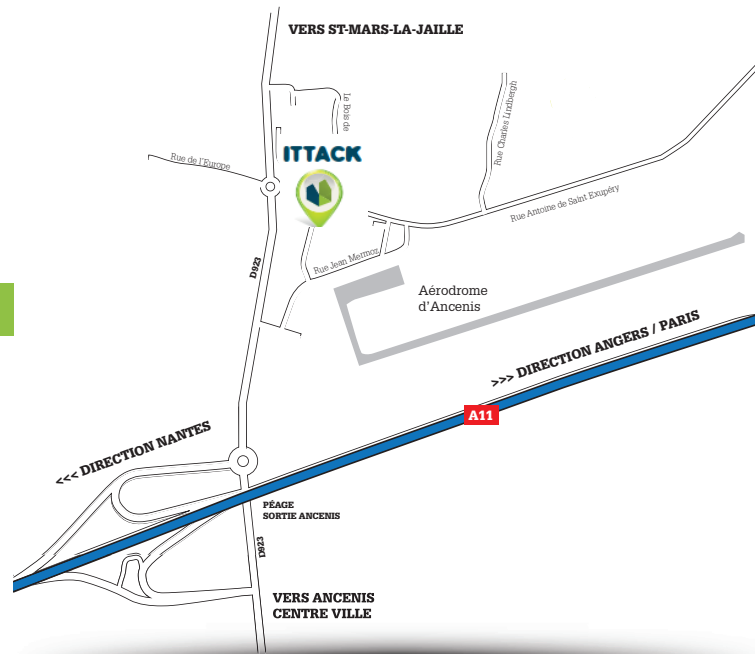
Fort d'une expérience de 15 ans en bureau d'études dans le domaine de la menuiserie extérieure et intérieure, nous pouvons intervenir dans tout type de marché, aussi bien dans le bâtiment neuf que dans la restructuration.

### LE MARCHÉ PUBLIC LE MARCHÉ PRIVÉ

- Hôpital
- Salle de spectacle
- Lycée
- Salle de sports
- École maternelle
- Halte garderie
- ...
- Logements individuels
- Logements collectifs
- Maison de retraite
- Hôtels
- ...



## PLAN D'ACCÈS



VOTRE CONTACT AU 0251 14 1974



**ITTACK**  
Zone de l'Aéropôle  
125 rue Georges Guynemer - 44150 Ancenis  
Tél. 02 51 14 1974 - mail: [contact@ittack.fr](mailto:contact@ittack.fr)  
[www.ittack.fr](http://www.ittack.fr)

SARL au capital de 7 500 € - SIRET 789 790 300 00014

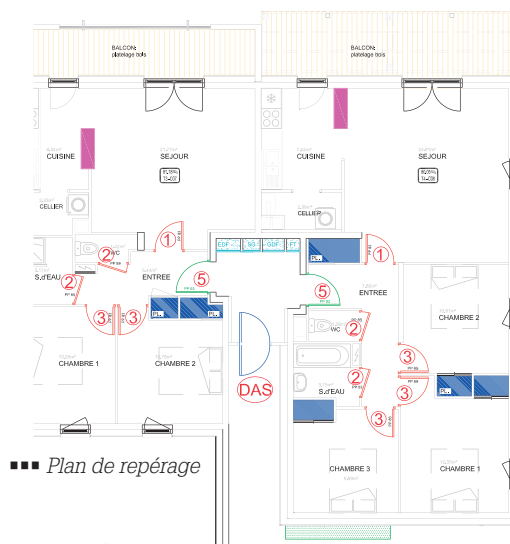


**ITTACK** est un bureau d'études, spécialisé dans le domaine de la menuiserie intérieure et extérieure, au service des entreprises du grand ouest.

Nous intervenons, suivant votre demande; ponctuellement ou sur la durée, en vous accompagnant dans la réalisation de vos études ou commandes clients. Nous produisons dans des délais très court :

- Vos plans de repérages des ouvrages,
- Vos plans de réservations,
- Des détails d'exécution,
- Des études d'agencement, mobilier sur mesure,
- Des détails pour validation auprès du bureau de contrôle et/ou de l'architecte...
- Vos dossiers techniques,
- Des échantillons,
- Des organigrammes avec plan de repérage,
- Vos mètres/quantitatifs,
- Vos préparations de commandes,
- La mise en place de planning,
- Du conseil technique,
- DOE...

Bénéficiant d'une vaste **bibliothèque technique** et d'une **matériauthèque** de qualité régulièrement mis à jour, ITTACK est en veille permanente face à l'évolution technologique et le développement de nouveaux matériaux. Avec l'appui de cette précieuse documentation nous vous proposons des **solutions adaptées efficaces et pertinentes** tant sur le point de vue normatif, technique et environnemental.



**>>> NORMES PMR / ISSUE DE SECOURS / FEU ACOUSTIQUES / GARDE-CORPS / RT2012...**

**ENSEMBLE D'ENTRÉE / BRISE SOLEIL / STORE BANNE / MENUISERIE À GALANDAGE / BLOC PORTE CF / BLOC PORTE DAS / PARQUET / ESCALIER / HABILLAGE MURAL / PLAFOND / TERRASSE BOIS / MOBILIER / CHÂSSIS CF / MUR MOBILE / CONTRÔLE D'ACCÈS / AGENCEMENT...**

